

PLASTICROAD CONTEXT

Vanuit een nieuwe visie op infrastructurele oplossingen heeft PlasticRoad een productassortiment ontwikkeld dat het antwoord is op deze actuele en complexe vraagstukken. Met klimaat adaptieve en circulaire elementen van gerecycled plastic kies je voor de aanleg van fiets- of voetpaden, parkeerplaatsen of pleinen. PlasticRoad combineert oplossingen voor overstromingen, emissies, plastic afval en zwakke bodems. Een weg, tijdelijke waterberging en waterafvoer in één klimaat adaptieve en circulaire constructie. PlasticRoad producten zijn de oplossing voor duurzaamheidsvragen. Het bedrijf startte in 2013.

DE IMPLEMENTATIE

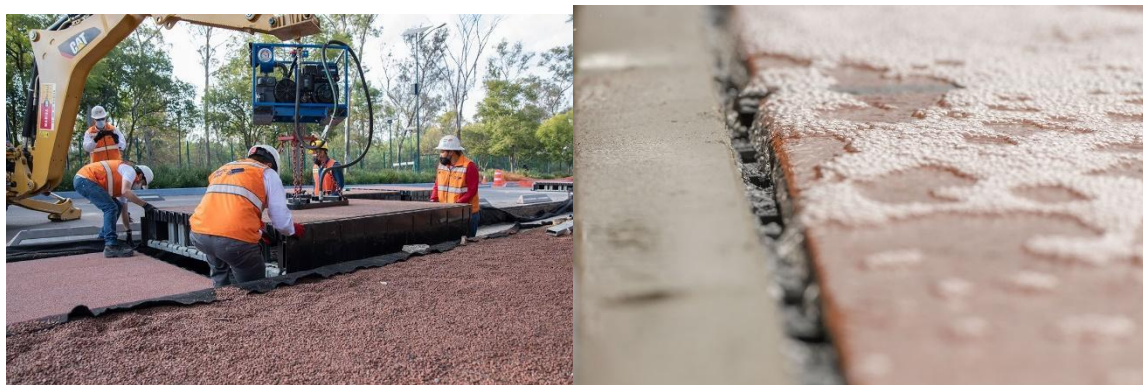
Bij de aanleg van een weg, trottoir, fietspad, parkeerzone of (speel)plein kun je momenteel kiezen uit twee varianten in de CCL-productlijn van PlasticRoad: de CCL200 en de CCL300. De basisconstructie en circulariteit zijn in beide versies van hetzelfde niveau. De keuze hangt af van de omstandigheden en de wens om de elementen te voorzien van filtersystemen en/of geavanceerde sensoren.

GECREËERDE IMPACT

PlasticRoad wil met hun infrastructuur minder impact creëren op het klimaat. In 2013 startte Plastic Road met hun idee. In de jaren daarna onderzochten ze de mogelijkheden. Dit leidde in 2018 tot de eerste wegen, tijdens pilots. Deze twee jaar hebben ze de pilot uitgebreid gevolgd, wat leidde tot enkele veranderingen en een bedrijf in 2020 om het project naar de markt te brengen. In 2021 waren ze klaar voor de Nederlandse markt. Tegenwoordig koopt zelfs de haven van Antwerpen hun product.

MORE INFORMATION

- Website: <https://plasticroad.com/>
- Foto's:





❑ Videos: <https://www.youtube.com/@plasticroad8872/videos>

❑ Social Media:

Facebook: <https://www.facebook.com/PlasticRoadEU/>

Twitter: https://twitter.com/plasticroad_eu

LinkedIn: <https://www.linkedin.com/company/plasticroad/>